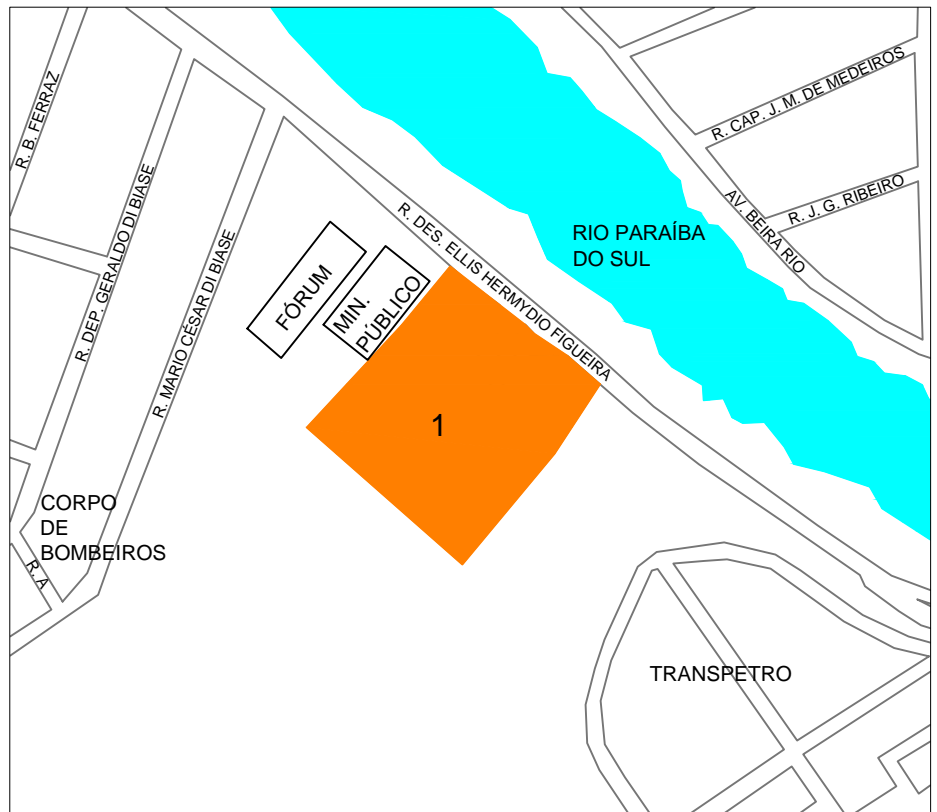
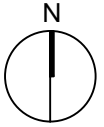


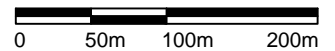
**1** LOCALIZAÇÃO NO MUNICÍPIO  
Sem escala definida

LEGENDA  
 IMÓVEIS CEDIDOS  
 LOCALIZAÇÃO NO MUNICÍPIO

DADOS EDIFICAÇÕES (valores em m²)				
Nº	NOME	A. PROJEÇÃO	ATC	TERRENO
1	Instituto Ciências Humanas e Física (R. Des. Ellis Hermídio, 783)	3.080,83	12.197,83	21.377,12



**2** LOCALIZAÇÃO DAS PROPRIEDADES  
Escala: 1/5000



SUPERINTENDÊNCIA DE  
ARQUITETURA, ENGENHARIA E PATRIMÔNIO  
COORDENAÇÃO DE ADMINISTRAÇÃO PATRIMONIAL  
DIVISÃO DE PATRIMÔNIO IMÓVEL

## LOCALIZAÇÃO DE IMÓVEIS

Inst. de Ciências Humanas e Física  
R. Desembargador Ellis Hermídio, 783  
Volta Redonda

DESENHISTA	PROJETISTA	REVISÃO	APROVAÇÃO
Mariana Amaral			
06   05   19			

## PLANTA DE LOCALIZAÇÃO

ESCALA	REF. ARQ.	Nº DESENHO	DOC. ORIGEM
1/5000		1	

**CAP** COORDENAÇÃO DE ADM PATRIMONIAL

**DPI** DIVISÃO DE PATRIMÔNIO IMÓVEL